



胆酸钠； Sodium cholate

产品编号：RC0036

CAS No. : 361-09-1

质量标准：>98%

外 观：白色粉末

包装规格：5G;25G

分子 式：C₂₄H₃₉NaO₅

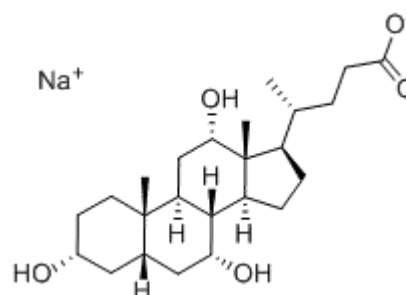
分子 量：430.55

储存条件：常温，避光防潮密闭干燥

溶 解 性：水（50mg/ml） 注意：溶解性是在室温下测定的，如果温度过低，可能会影响其溶解性。

简介：胆汁酸是胆汁中存在的一类胆烷酸的总称，为白色粉末，无臭，味苦，其碱金属盐均易溶于水和醇中。天然的胆汁酸通常以肽键与甘氨酸或牛磺酸结合并与钠、钾离子结合成胆汁酸盐存在于胆汁中。

胆酸钠（Sodium cholate）是胆汁酸与钠离子结合后的产物。



用途及描述：

科研试剂，广泛应用于分子生物学，药理学等科研方面，严禁用于人体。配制细菌培养基；用于消炎；非变性的去垢剂和表面活性剂，蛋白研究中常用于膜受体和其他质膜蛋白的提取，促进膜蛋白溶解并维持其天然状态。也多用于脂质体制备，脂质化合物分离，细胞裂解以及亲和层析中防止非特异性结合。还是一种细胞培养基添加剂。

注意事项：

1. 我司生产的生化试剂如无特殊标注，基本为非无菌包装，若用于细胞实验，请提前做好预处理。
2. 部分产品仅能提供部分信息，不保证所提供信息的权威性，数据仅供参考交流研究之用，如有疑问请致电4008001076咨询。
3. 本产品仅供科研使用。请勿用于医药、临床诊断或治疗，食品及化妆品等用途。
4. 为了您的安全和健康，请穿好实验服并佩戴一次性手套和口罩操作。